

# บทที่ 1

ผลิตภัณฑ์มวลรวมในประเทศ  
ของวิสาหกิจขนาดกลางและขนาดย่อม

---

**GDP SMEs ปี 2558** ขยายตัว  
ได้ถึง **5.3%** ทำให้มีสัดส่วนเพิ่มขึ้น  
เป็น **41.1%** ของ GDP ประเทศ  
โดยสาขาธุรกิจที่มีการขยายตัวสูง ได้แก่  
**ธุรกิจท่องเที่ยว ธุรกิจก่อสร้าง**  
**ธุรกิจค้าปลีกค้าส่ง และธุรกิจ**  
**ขนส่งและโลจิสติกส์**

# บทที่ 1

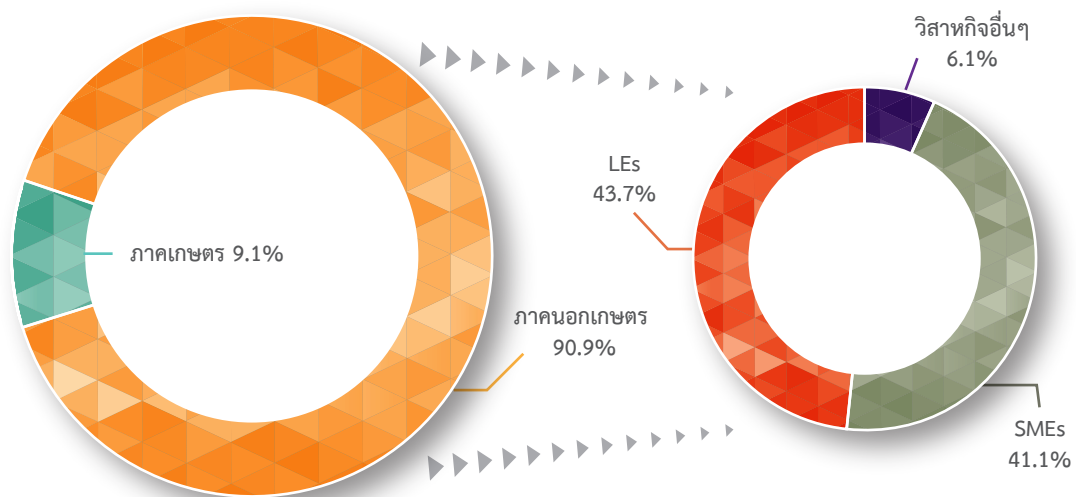
## ผลิตภัณฑ์มวลรวมในประเทศ ของวิสาหกิจขนาดกลางและขนาดย่อม

มูลค่าผลิตภัณฑ์มวลรวมภายในประเทศ (GDP) ในปี 2558 มีการขยายตัวเพิ่มขึ้นร้อยละ 2.8 ขยายตัวดีขึ้นเมื่อเทียบกับอัตราการขยายตัวร้อยละ 0.8 ในปีก่อนหน้า เป็นผลมาจากการที่เศรษฐกิจโลกเริ่มฟื้นตัว มาตรการภาครัฐที่ส่งเสริมการบริโภคภายในประเทศ รวมทั้งภาคการท่องเที่ยวที่ยังคงเติบโตอย่างแข็งแกร่ง โดยมูลค่า GDP ในปี 2558 เท่ากับ 13,533,596 ล้านบาท เป็นมูลค่า GDP ของภาคเกษตร คิดเป็นสัดส่วนร้อยละ 9.1 หรือ 1,237,309 ล้านบาท หดตัวร้อยละ 3.8 และมูลค่า GDP ภาคนอกเกษตร 12,296,287 ล้านบาท คิดเป็นสัดส่วนร้อยละ 90.9 ขยายตัวเพิ่มขึ้นร้อยละ 3.6

ในขณะที่ GDP ของวิสาหกิจขนาดกลางและขนาดย่อม (SMEs) ในปี 2558 มีมูลค่า 5,559,534 ล้านบาท คิดเป็นสัดส่วนร้อยละ 41.1 ของ GDP รวม และขยายตัวได้ถึงร้อยละ 5.3 เมื่อเทียบกับปีก่อนที่ขยายตัวเพียงร้อยละ 0.4 ซึ่งเมื่อพิจารณามูลค่า GDP ตามขนาดวิสาหกิจ พบว่า วิสาหกิจขนาดย่อม (SEs) มีมูลค่า GDP เท่ากับ 3,938,842 ล้านบาท มีอัตราการขยายตัวจากปีก่อนหน้าเท่ากับร้อยละ 5.7 และมีสัดส่วนคิดเป็นร้อยละ 29.1 ของ GDP รวม ส่วนวิสาหกิจขนาดกลาง (MEs) มีมูลค่า 1,620,692 ล้านบาท ขยายตัวจากปีก่อนหน้าเท่ากับร้อยละ 4.3 และมีสัดส่วนต่อ GDP รวมคิดเป็นร้อยละ 12.0

สำหรับในไตรมาสแรกของปี 2559 นั้น GDP ของประเทศขยายตัวได้ในอัตราที่เพิ่มขึ้นเป็นร้อยละ 3.2 และ GDP SMEs ขยายตัวได้สูงถึงร้อยละ 5.1 โดยมีสัดส่วนต่อ GDP ของประเทศเพิ่มขึ้นเป็นร้อยละ 42.3

โครงสร้างมูลค่าผลิตภัณฑ์มวลรวมภายในประเทศ ปี 2558



ที่มา : สำนักงานคณะกรรมการพัฒนาการเศรษฐกิจและสังคมแห่งชาติ  
ประมวลโดย : สำนักงานส่งเสริมวิสาหกิจขนาดกลางและขนาดย่อม (สสว.)

## ภาพรวมมูลค่าผลิตภัณฑ์มวลรวมในประเทศภาคนอกเกษตร จำแนกตามขนาดวิสาหกิจ

	ขนาดย่อม (SEs)	ขนาดกลาง (MEs)	SMEs	ขนาดใหญ่ (LEs) และอื่นๆ	รวมภาค นอกเกษตร
มูลค่า GDP (ล้านล้านบาท)	3.94	1.62	5.56	6.74	12.30
สัดส่วนต่อ GDP รวม (ร้อยละ)	29.1	12.0	41.1	49.8	90.9
อัตราการขยายตัว (ร้อยละ)	+5.7	+4.3	+5.3	+2.6	+3.6

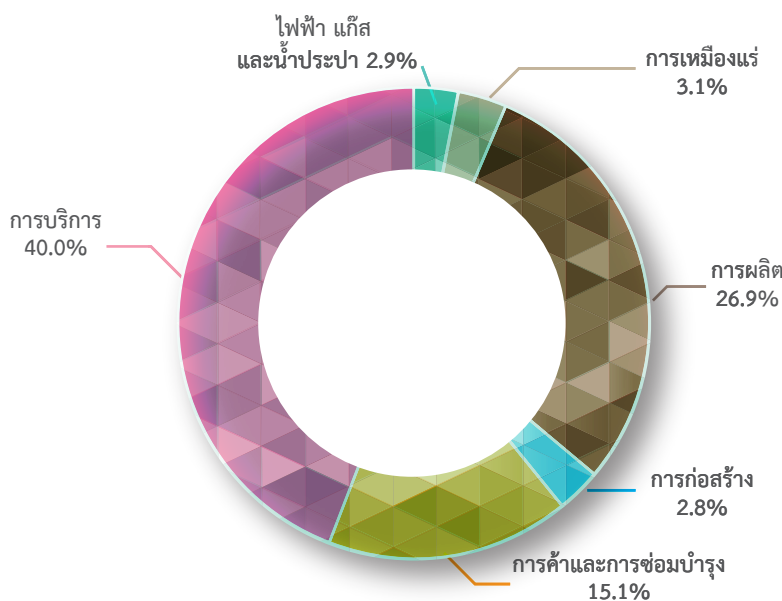
ที่มา : สำนักงานคณะกรรมการพัฒนาการเศรษฐกิจและสังคมแห่งชาติ (สศช.)

ประมวลโดย : สำนักงานส่งเสริมวิสาหกิจขนาดกลางและขนาดย่อม (สสว.)

## โครงสร้าง GDP ภาคนอกเกษตรของประเทศ ในปี 2558 จำแนกตามกิจกรรมทางเศรษฐกิจ

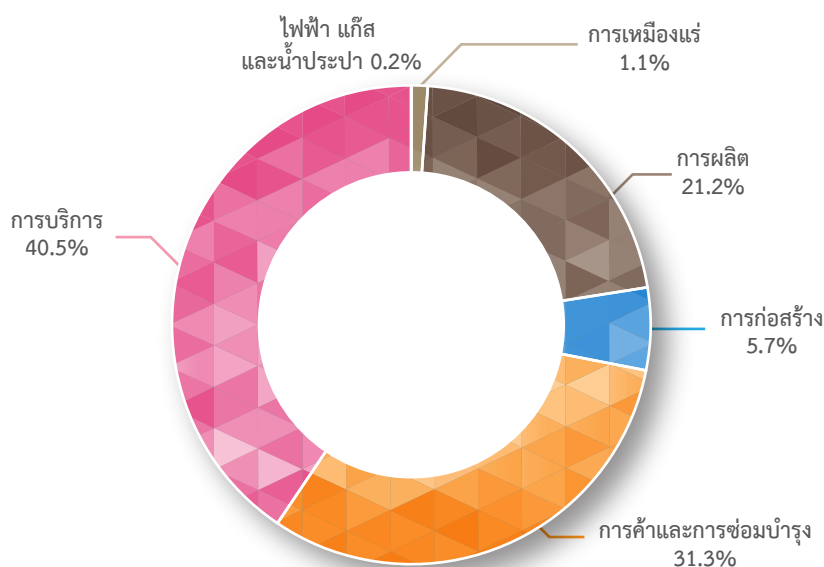
โครงสร้าง GDP ของประเทศในปี 2558 จำแนกตามกิจกรรมทางเศรษฐกิจที่สำคัญ พบว่า ภาคการบริการเป็นกิจกรรมทางเศรษฐกิจที่มีบทบาทต่อเศรษฐกิจสูงที่สุด รองลงมาได้แก่ ภาคการผลิต และภาคการค้าและการซ่อมบำรุง มีสัดส่วนคิดเป็นร้อยละ 40.0, 26.9 และ 15.1 ตามลำดับ

### โครงสร้าง GDP ประเทศภาคนอกเกษตร จำแนกตามกิจกรรมทางเศรษฐกิจปี 2558



สำหรับโครงสร้างของ GDP SMEs ในปี 2558 ภาคการบริการยังคงเป็นกิจกรรมทางเศรษฐกิจที่มีความสำคัญสูงสุด รองลงมาได้แก่ ภาคการค้าและการซ่อมบำรุง และภาคการผลิต มีสัดส่วนคิดเป็นร้อยละ 41.4, 29.4 และ 22.1 ตามลำดับ

### โครงสร้าง GDP SMEs จำแนกตามกิจกรรมทางเศรษฐกิจ ปี 2558



ภาพรวมมูลค่าผลิตภัณฑ์มวลรวมในประเทศของวิสาหกิจขนาดกลางและขนาดย่อม จำแนกตามกิจกรรมทางเศรษฐกิจที่สำคัญ

กิจกรรมทางเศรษฐกิจ*	ประเทศ		SMEs	
	สัดส่วนต่อ GDP รวม (ร้อยละ)	อัตราการขยายตัว (ร้อยละ)	สัดส่วนต่อ GDP SMEs (ร้อยละ)	อัตราการขยายตัว (ร้อยละ)
ภาคการผลิต	26.9	+0.9	22.1	+0.9
ภาคการค้าและการซ่อมบำรุง	15.1	+4.3	29.4	+4.3
ภาคการบริการ	40.0	+5.1	41.4	+6.9
ภาคอื่นๆ**	8.8	+6.7	7.1	+12.7

ที่มา : สำนักงานคณะกรรมการพัฒนาการเศรษฐกิจและสังคมแห่งชาติ  
 ประมวลโดย : สำนักงานส่งเสริมวิสาหกิจขนาดกลางและขนาดย่อม (สสว.)  
 หมายเหตุ : \* ไม่รวมภาคการเกษตร

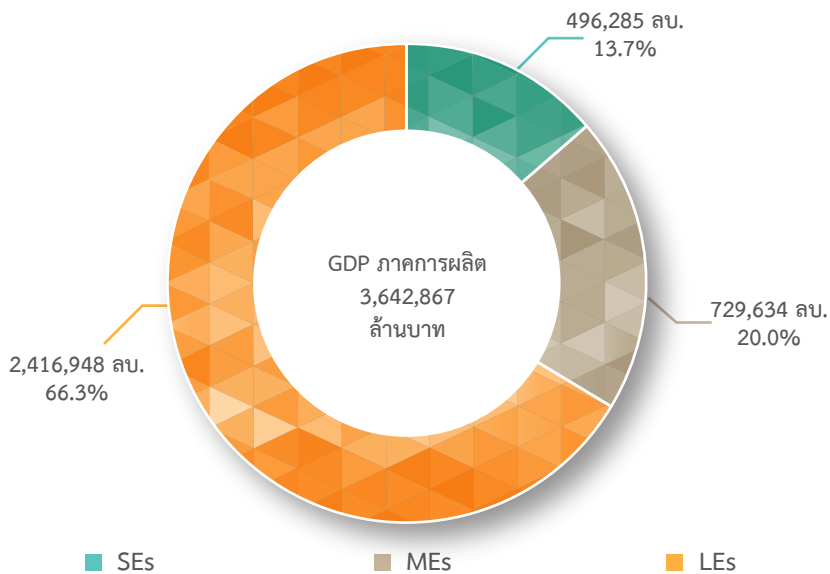
\*\* ภาคอื่นๆ ได้แก่ ภาคการโรงแรมแรม ภาคการก่อสร้าง และภาคการผลิตไฟฟ้า แก๊ส และประปา

## GDP ภาคการผลิต

ผลิตภัณฑ์มวลรวมในประเทศในภาคการผลิตในปี 2558 มีมูลค่ารวมเท่ากับ 3,642,867 ล้านบาท โดยเป็นมูลค่าของ GDP SMEs เท่ากับ 1,225,919 ล้านบาท หรือร้อยละ 33.7

สาขาการผลิตที่มีมูลค่า GDP SMEs มากที่สุด คือสาขาอาหารและเครื่องดื่ม มีมูลค่ารวม 208,624 ล้านบาท รองลงมาได้แก่สาขาการผลิตเครื่องเรือนซึ่งมีได้จัดไว้ในประเภทอื่น มีมูลค่ารวม 159,270 ล้านบาท และสาขาเคมี มีมูลค่ารวม 150,642 ล้านบาท

### GDP ภาคการผลิต ปี 2558 จำแนกตามขนาดวิสาหกิจ

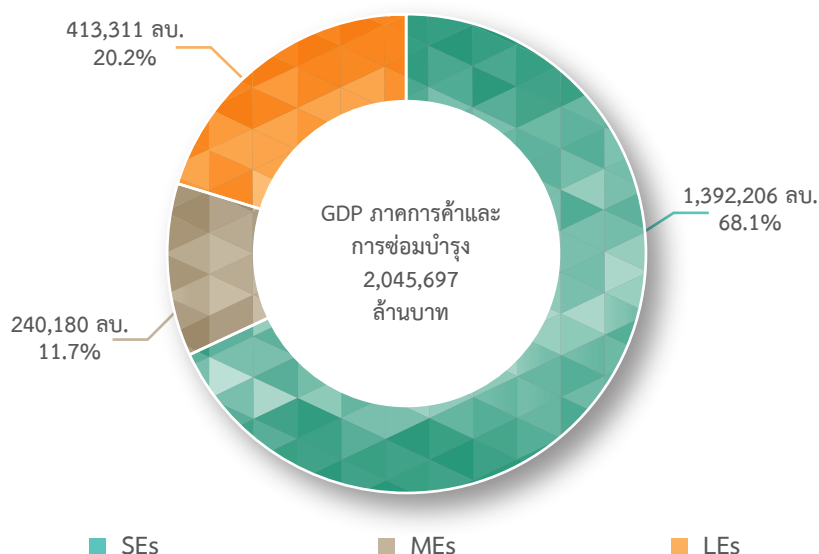


## GDP ภาคการค้าและการซ่อมบำรุง

ผลิตภัณฑ์มวลรวมในประเทศในภาคการค้าและการซ่อมบำรุงในปี 2558 มีมูลค่ารวมเท่ากับ 2,045,697 ล้านบาท โดยเป็นมูลค่าของ GDP SMEs เท่ากับ 1,632,385 ล้านบาท หรือร้อยละ 79.8

โดยสาขาการค้าส่งและค้าปลีกมีมูลค่า GDP SMEs เท่ากับ 1,473,809 ล้านบาท คิดเป็นร้อยละ 78.2 ของ GDP รวมสาขา ส่วนสาขาการซ่อมบำรุงมีมูลค่า GDP SMEs เท่ากับ 158,576 ล้านบาท หรือคิดเป็นสัดส่วน 98.4 ของ GDP รวมสาขา

### GDP ภาคการค้าและการซ่อมบำรุง ปี 2558 จำแนกตามขนาดวิสาหกิจ



### GDP ภาคการบริการเอกชน

ผลิตภัณฑ์มวลรวมในประเทศในภาคการบริการ (เอกชน) ในปี 2558 มีมูลค่ารวมเท่ากับ 4,587,576 ล้านบาท โดยเป็นมูลค่าของ GDP SMEs เท่ากับ 2,299,546 ล้านบาท หรือร้อยละ 50.1

สาขาการบริการที่มีมูลค่า GDP SMEs มากที่สุด คือสาขาอสังหาริมทรัพย์ มีมูลค่ารวม 878,719 ล้านบาท รองลงมา ได้แก่สาขาโรงแรมและภัตตาคาร มีมูลค่ารวม 545,474 ล้านบาท และสาขาขนส่งและสื่อสาร มีมูลค่ารวม 365,828 ล้านบาท

### GDP ภาคการบริการเอกชน ปี 2558 จำแนกตามขนาดวิสาหกิจ

